

DPI/PPEB

20 JANVIER 2026

MEMPSA

*

GROUPEMENT

EXPLOITATION-MAINTENANCE
PERFORMANCIELLE ET SERVICES ASSOCIES

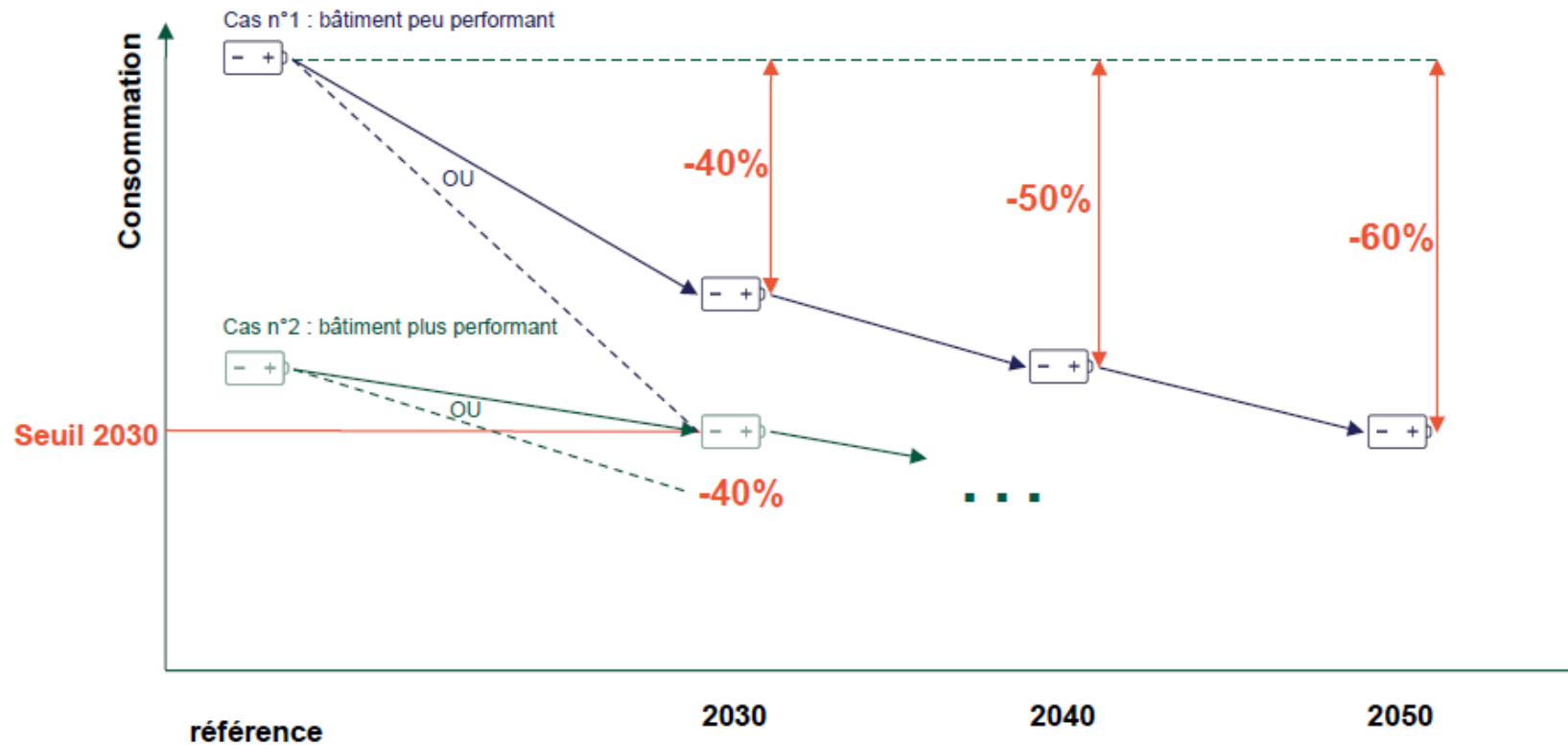


1. CONTEXTE
2. OBJECTIFS
3. GROUPEMENT MEMPSA
4. QUESTIONS REPONSES
5. FONCTIONNEMENT MEMPSA
6. RETOUR EXPÉRIENCE VAGUE 1
7. DÉROULÉ VAGUE 2
8. QUESTIONS REPONSES



1. CONTEXTE : REGLEMENTATION

Dispositif Eco-Energie Tertiaire (DEET) = **obligation réglementaire** de réduction des consommations



Patrimoine Région = en **quasi-totalité concerné** par la **cible en valeur absolue** définie lycée par lycée

1. CONTEXTE : AMBITION SIL 2025-2030

<https://www.paysdelaloire.fr/>

#Jeunesse et Lycées

Investir massivement dans les lycées en Pays de la Loire

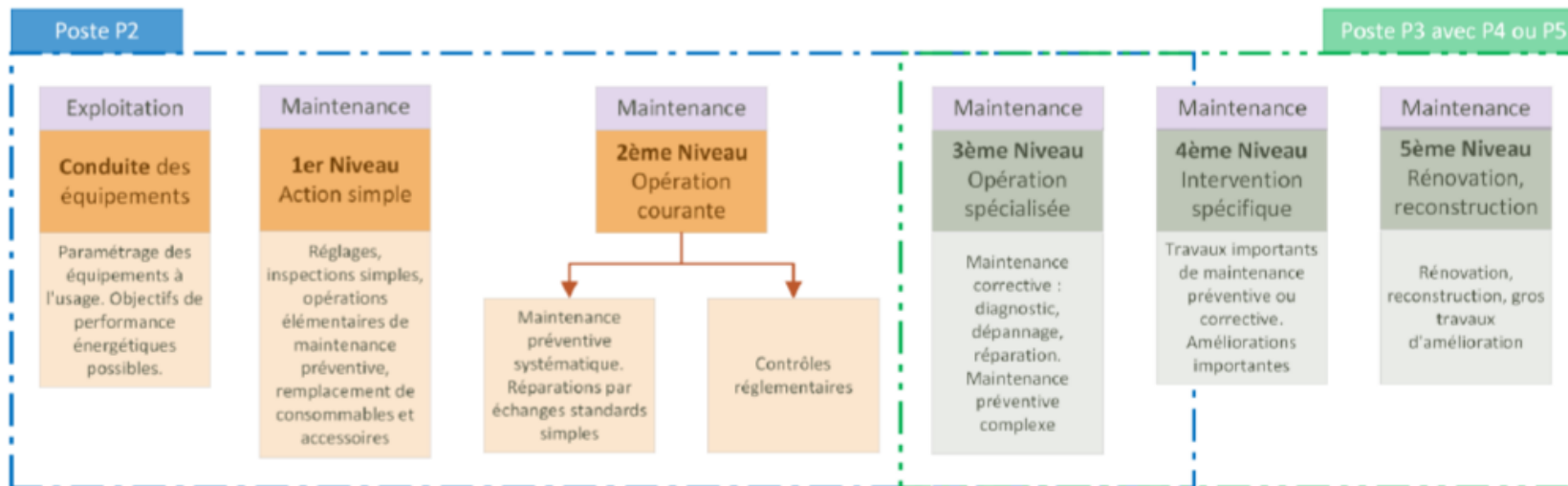
La Région des Pays de la Loire vient de lancer un plan d'investissement historique de 850 millions d'euros d'ici à 2030 pour réaliser des travaux dans une soixantaine de lycées de la région. Objectif : rénover, moderniser et réduire les consommations d'énergie.

=> dépasser nos obligations réglementaires afin de réduire les consommations mais aussi de développer les énergies renouvelables

1 – CONTEXTE : ROLE DE L'E&M

Une bonne exploitation-maintenance est un préalable à la performance énergétique

Classification des actions d'exploitation et de maintenance des EPLE



Légende :

- Responsabilité de l'EPL
- Responsabilité de la Région
- Poste P2 : poste de facturation couvrant la conduite, la maintenance, le dépannage
- Poste P3 : poste de facturation couvrant le Gros Entretien Renouvellement (GER) et la modernisation sous la forme d'un fond de garantie
-> Le périmètre du poste P3 peut être adapté selon les équipements présents dans le site.
- Poste P4 : poste de facturation couvrant le financement des travaux par le titulaire du marché
- Poste P5 : poste de facturation couvrant la réalisation de travaux sur devis ou bon de commande

MAIS

- Responsabilité partagée
- Périmètre partagé et évolutif
- Lien fort avec travaux
- Beaucoup d'interlocuteurs

OBJECTIF

Chaque EPLE doit disposer d'un contrat d'exploitation-maintenance performant avant 2030

1. CONTEXTE : ÉTAT DES LIEUX

DES EVOLUTIONS DÉJÀ ENGAGÉES

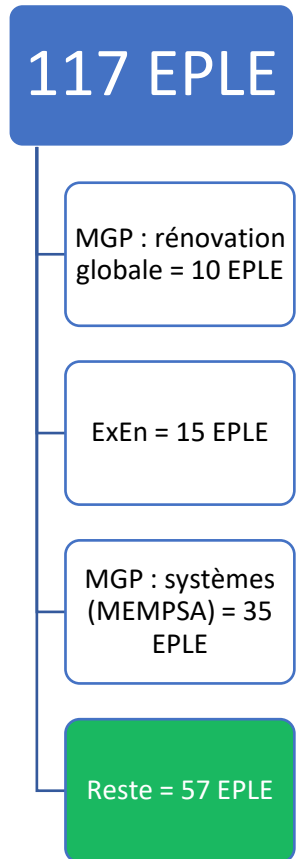
- Des Marchés Globaux de Performance (MGP) permettant la réalisation le travaux assortis de plusieurs années d'exploitation-maintenance avec engagement de résultat.
- Une équipe Exploitation-Energie (ExEn) pérennisée sur 15 EPLE proche Nantes

TECHNICITE et COMPLEXITE

- Des équipements de plus en plus complexes
- Une obligation réglementaire d'installation de GTB
- Des compétences en interne ou externe pas toujours faciles à trouver/entretenir

SUIVI

- Des pratiques pas uniformes : moyens, gammes de maintenance, processus, etc
- Un patrimoine d'équipements CVC pas bien connu
- Suivi des performances annuelles = insuffisant
- Suivi des prestations des contrats actuels pas facile / pas efficace



2 – OBJECTIFS

UNIFORMISER ET AMÉLIORER L'EXPLOITATION MAINTENANCE

- ⇒ Changer d'échelle
- ⇒ Adapter l'exploitation a chaque site (équipements/compétences)
- ⇒ Bilan de l'existant (équipements / état / optimisation)
- ⇒ Elaboration de marchés performants (= objectifs)

AMÉLIORER LE SUIVI DE L'EXPLOITATION-MAINTENANCE

- ⇒ Suivre l'exploitation – maintenance
- ⇒ Suivre les consommations

AMÉLIORER LA PERFORMANCE

- ⇒ Définir et suivre la performance
- ⇒ Proposer des optimisations
- ⇒ Améliorer les équipements (travaux)



3. GROUPEMENT MEMPSA

PRINCIPE

Répondre aux besoins des membres pour l’exploitation-maintenance

REGION = Coordinateur + membre

EPLE = Membres (validation CA)

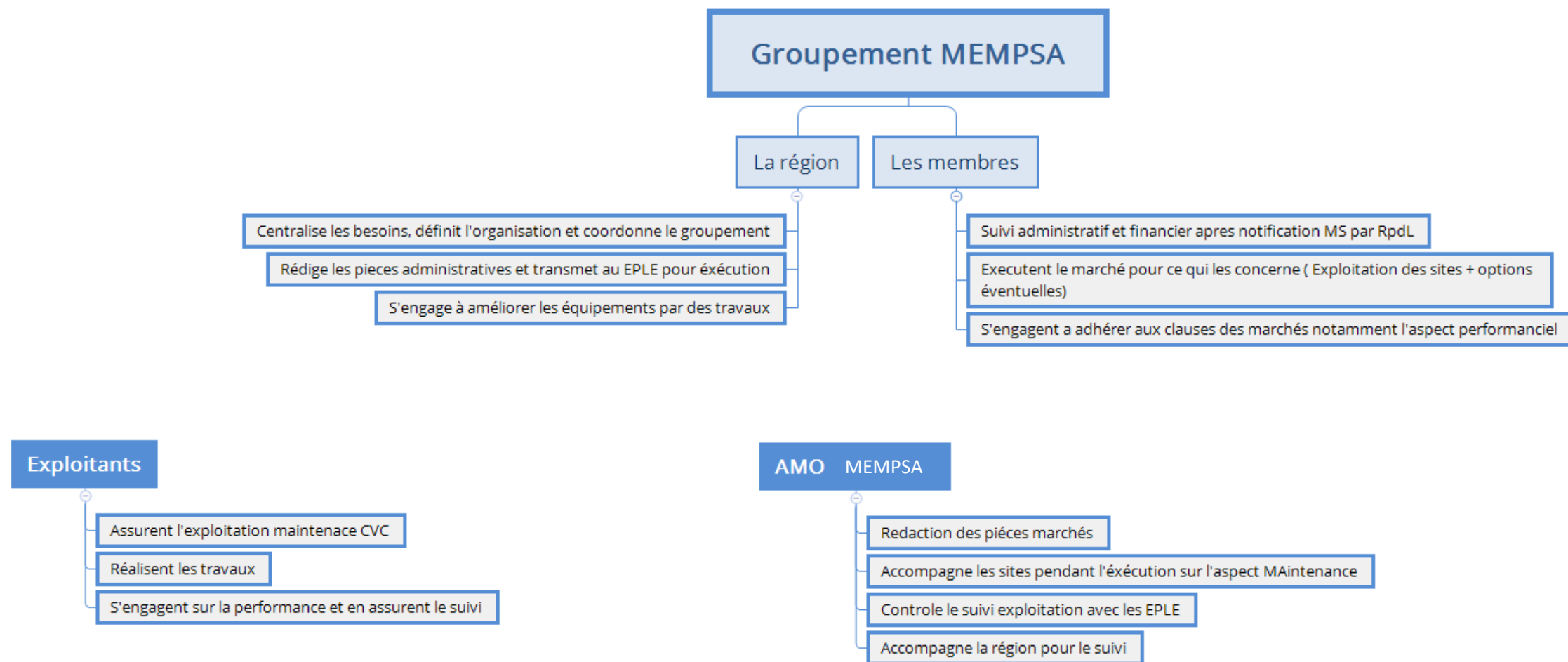
Pas de durée

PERIMETRE

- 52 membres à ce jour (cf-liste)
- Donne le droit de bénéficier de prestations définies par la Région.
Exemple MEMPSA Vague 1 = 35 EPLE
- Exploitation-maintenance :
 - équipements de chauffage / eau chaude sanitaire / ventilation / régulation / etc
 - Système PhotoVoltaire (PV)
- Services associés : AMO MEMPSA Région

Dépt	Lycée	Ville	Type	Surface m²
44	Nicolas Appert	Orvault	LPO	25 621
44	André Bouilloche	Saint Nazaire	LP	12 420
44	Albert Camus	Nantes	LGT	11 066
44	Albert Chassagne	Paimboeuf	LP	10 498
44	Camille Claudel	Blain	LGT	10 111
44	Galilée	Guérande	LG	6 756
44	Grand Air	La Baule-Escoublac	LCL	13 585
44	Nantes Terre Atlantique	Saint Herblain	LGTA	12 475
44	Olivier Guichard	Guérande	LP	17 535
44	La Herdrie	Basse Goulaine	LGT	11 020
44	Pays de Retz	Pornic	LGT	11 547
44	Jacques Prévert	Savenay	LGT	10 968
44	Les Savarières	Saint Sébastien sur Loire	LP	10 830
49	Chevrollier	Angers	LPO	42 303
49	Henri Dunant	Angers	LP	6 811
49	EREA Les Terres Rouges	Saint Barthelemy d'Anjou	EREA	7 678
49	Europe Robert Schuman	Cholet	LPO	18 870
49	Ludovic Menard	Trélazé	LP	6 418
49	Duplessis Mornay	Saumur	LG	16 334
49	Jean Moulin	Angers	LPO	17 009
49	Narcé	Brain sur l'Authion	LP	30 509
49	Blaise Pascal	Segré	LPO	23 920
53	Pierre et Marie Curie	Château-Gontier	LP	13 726
53	Haut Anjou	Château-Gontier	LPA	10 875
53	Victor Hugo	Château-Gontier	LGT	8 908
53	Gaston Lesnard	Laval	LP	12 149
53	Douanier Rousseau	Laval	LGT	13 455
72	Bellevue	Le Mans	LG	17 176
72	Estournelle de Constant	La Flèche	LPO	37 346
72	Jean Rondeau	Saint Calais	LP	10 187
72	La Germinière	Rouillon	LGTA	19 281
72	Raphaël Elizé	Sablé sur Sarthe	LPO	33 198
72	EREA Raphaël Elizé	Changé	EREA	6 757
72	Funay - Hélène Boucher	Le Mans	LP	30 927
72	Leclerc Hauteclouque	Château du Loir	LP	11 420
72	Le Mans Sud	Le Mans	LPO	27 896
72	Perseigne	Mamers	LPO	16 989
72	Paul Scarron	Sillé le Guillaume	LGT	7 716
72	Racan	Château du Loir	LGT	9 220
72	Gabriel Touchard - George Washington	Le Mans	LPO	34 795
72	Marguerite Yourcenar	Le Mans	LGT	10 601
72	Robert Garnier	La Ferté Bernard	LPO	25 015
85	Atlantique	Luçon	LPO	13 496
85	Bel Air	Fontenay le Comte	LGTA	9 197
85	Edouard Branly	La Roche sur Yon	LP	16 539
85	Georges Clemenceau	Chantonnay	LGT	6 575
85	Savary de Mauléon	Les Sables d'Olonne	LGT	14 414
85	Jean Monnet	Les Herbiers	LPO	19 083
85	Nature	La Roche sur Yon	LGTA	19 531
85	Rosa Parks	La Roche sur Yon	LPO	39 373
85	François Rabelais	Fontenay le Comte	LPO	22 838

3. GROUPEMENT MEMPSA



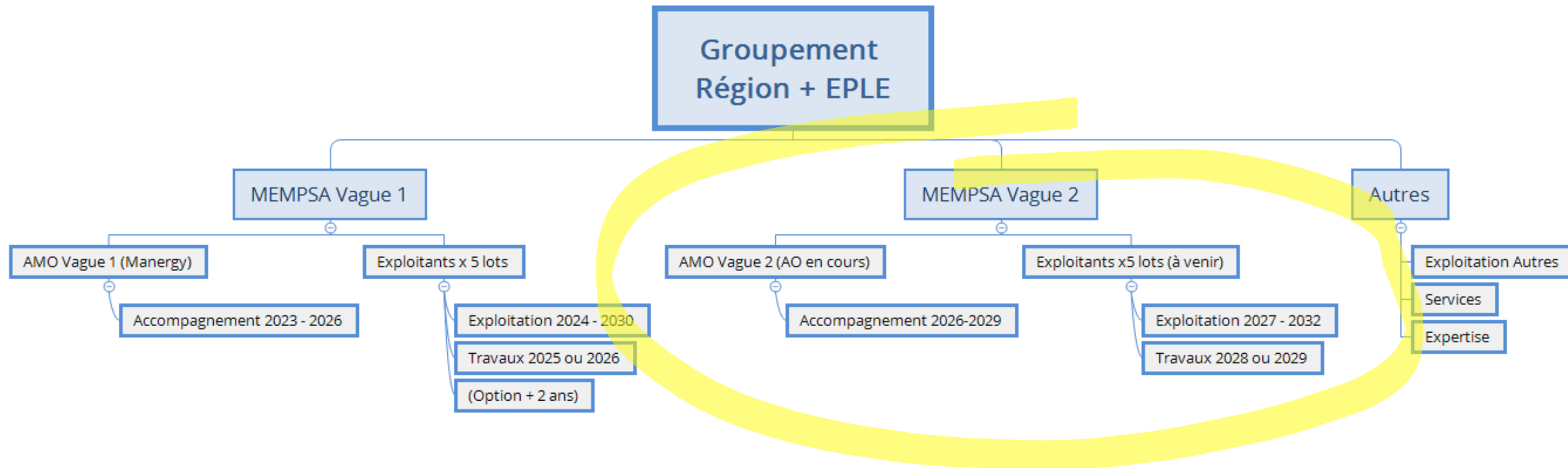
QUESTIONS ?



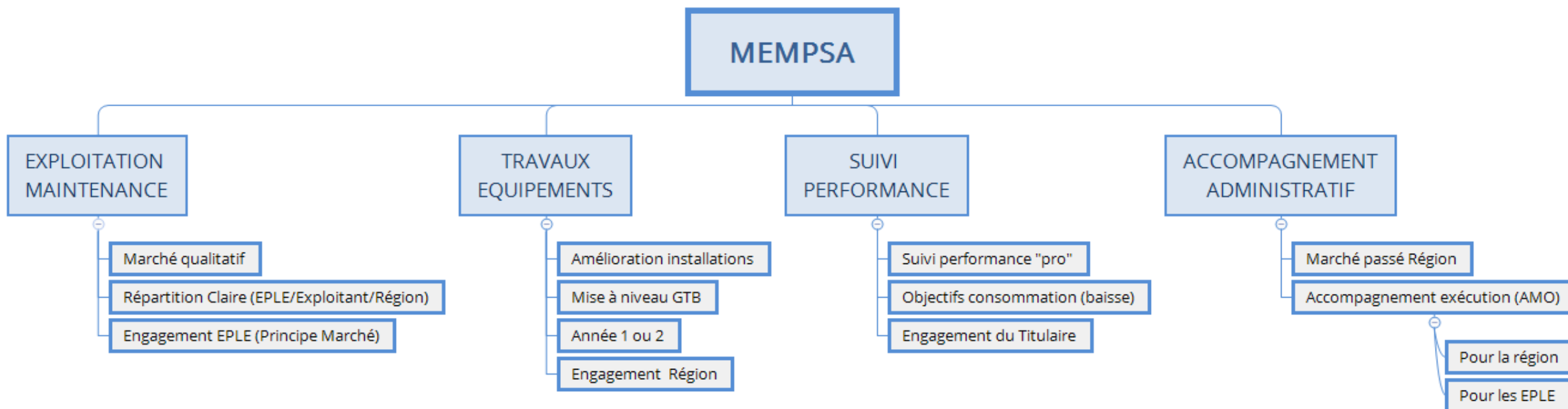
CONTEXTE, OBJECTIFS, GROUPEMENT

DES QUESTIONS ?

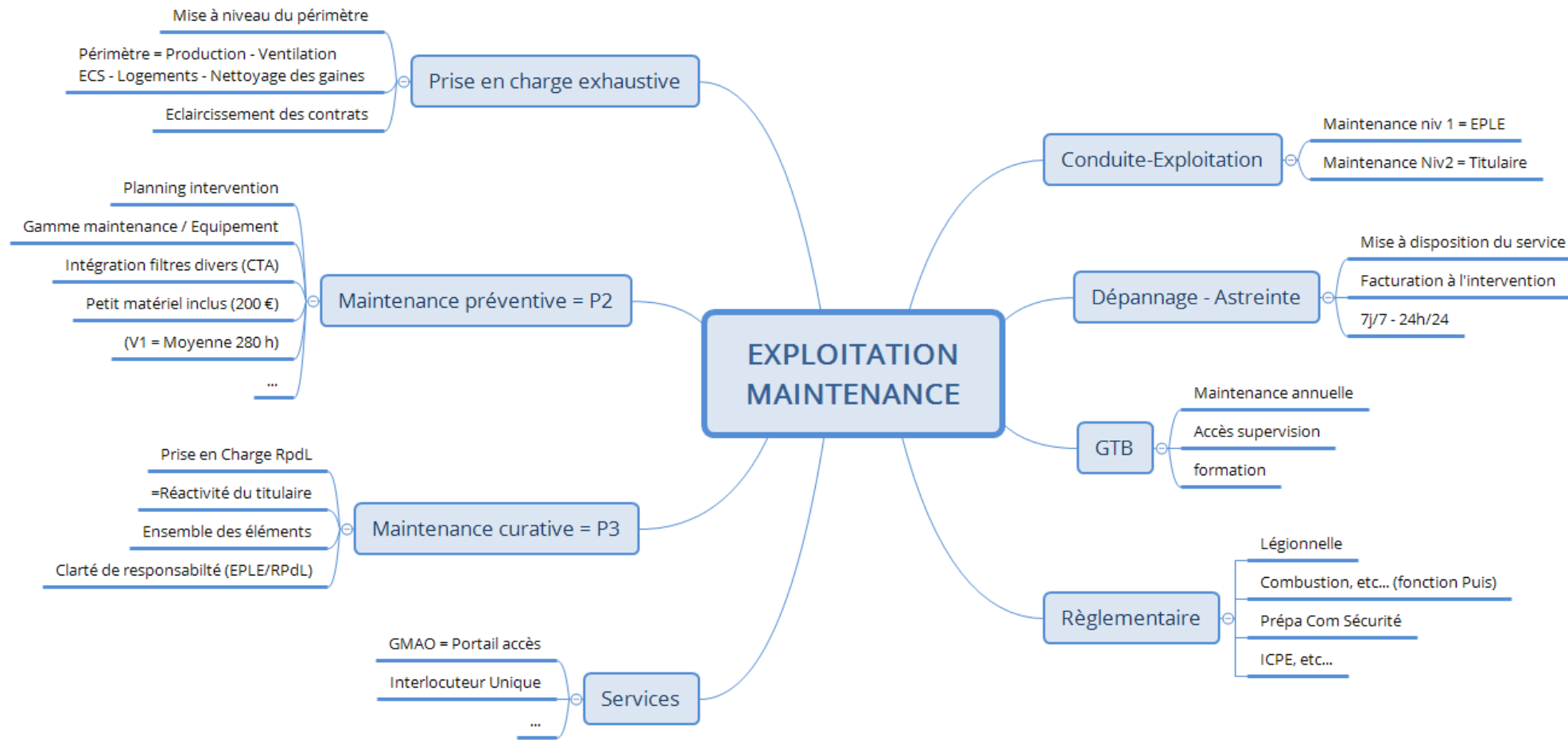
MEMPSA – DEMARRAGE VAGUE 2



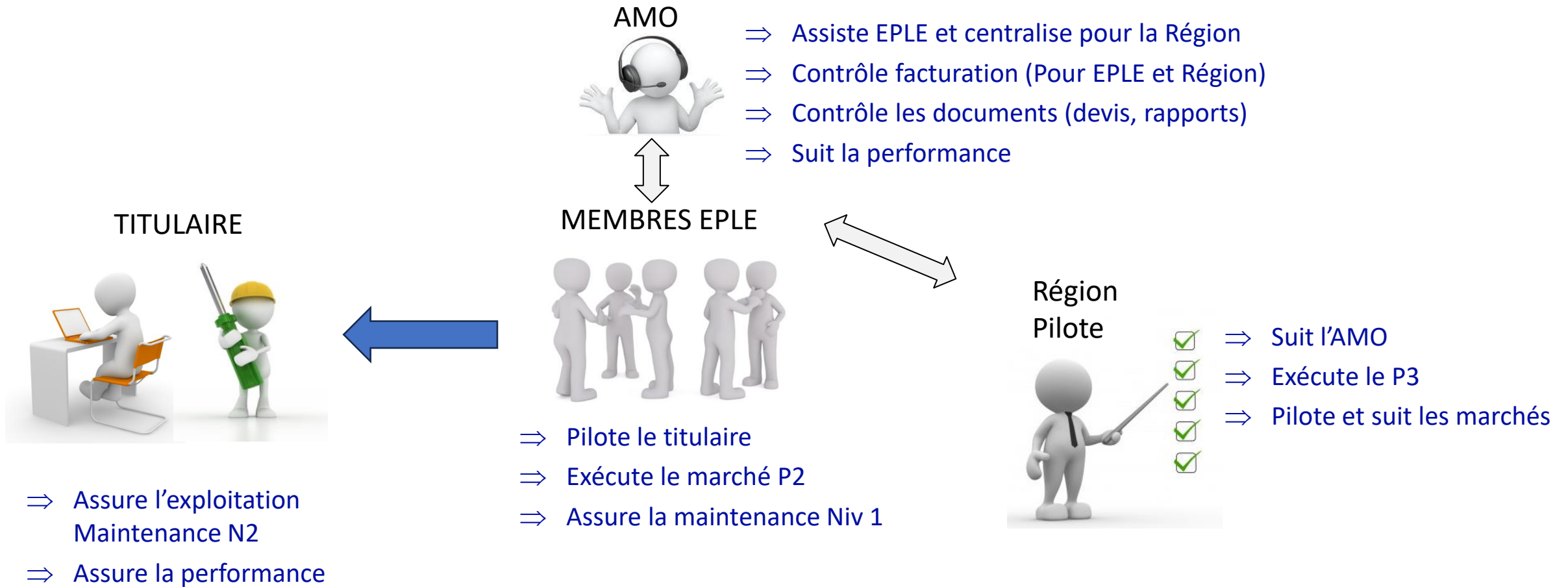
MEMPSA – PRINCIPE FONCTIONNEMENT (VAGUE 1 ET 2)



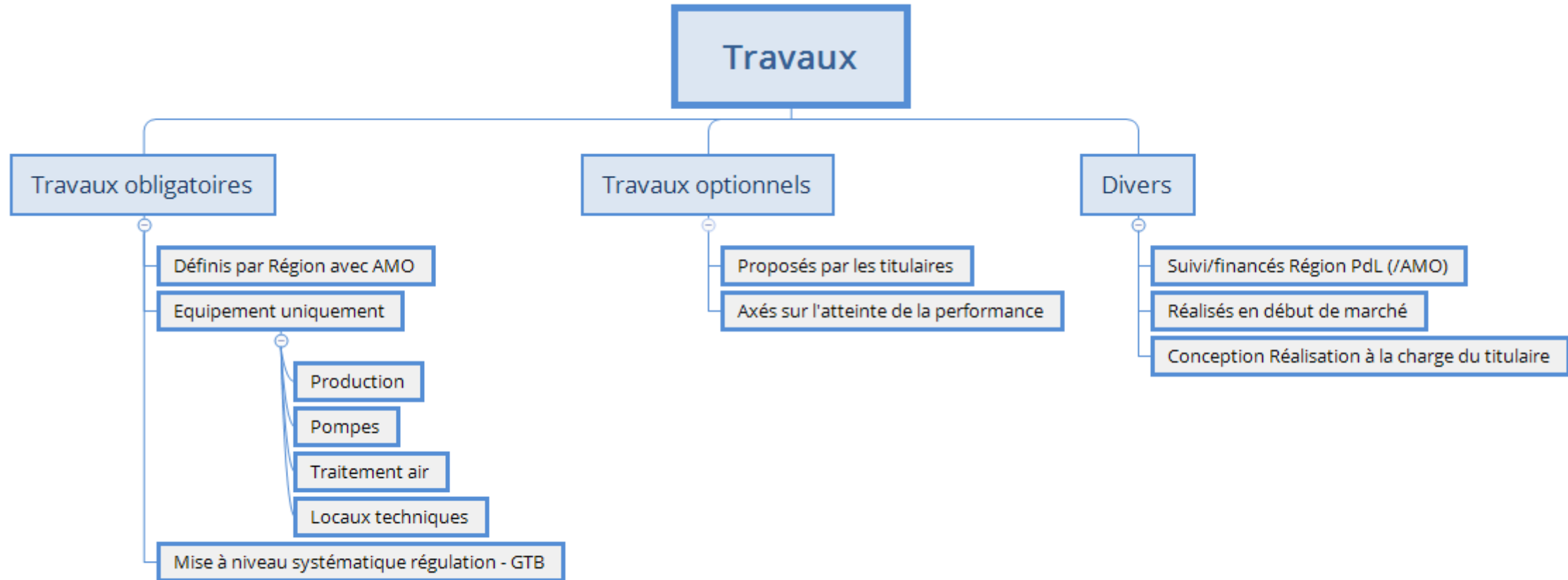
MEMPSA – FONCTIONNEMENT EXPLOITATION MAINTENANCE



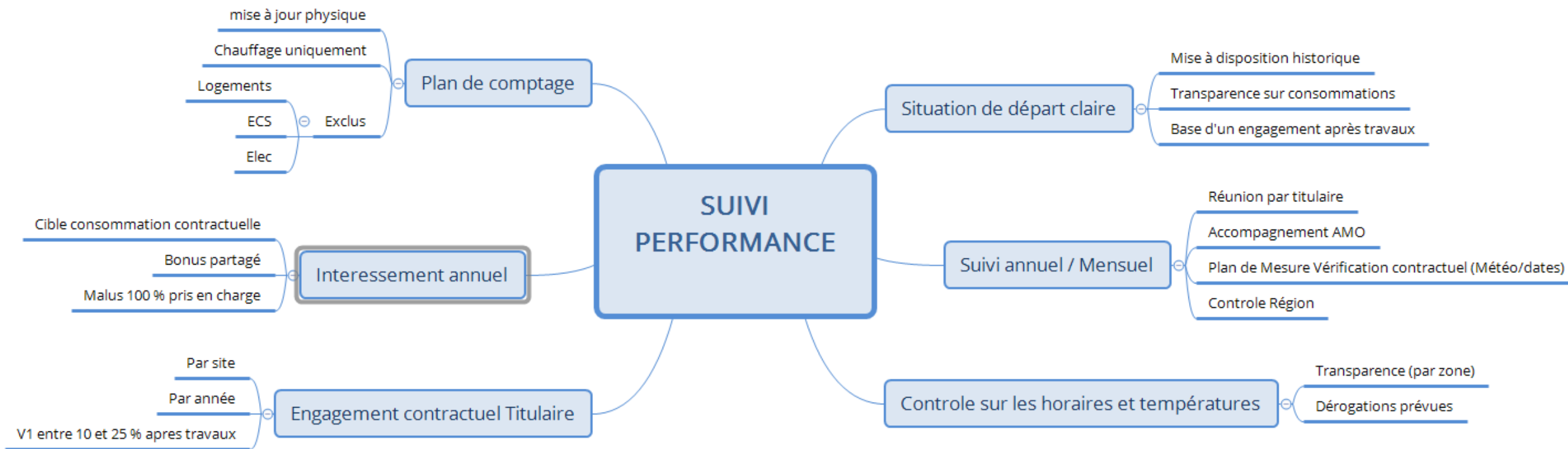
MEMPSA – FONCTIONNEMENT PHASE EXPLOITATION



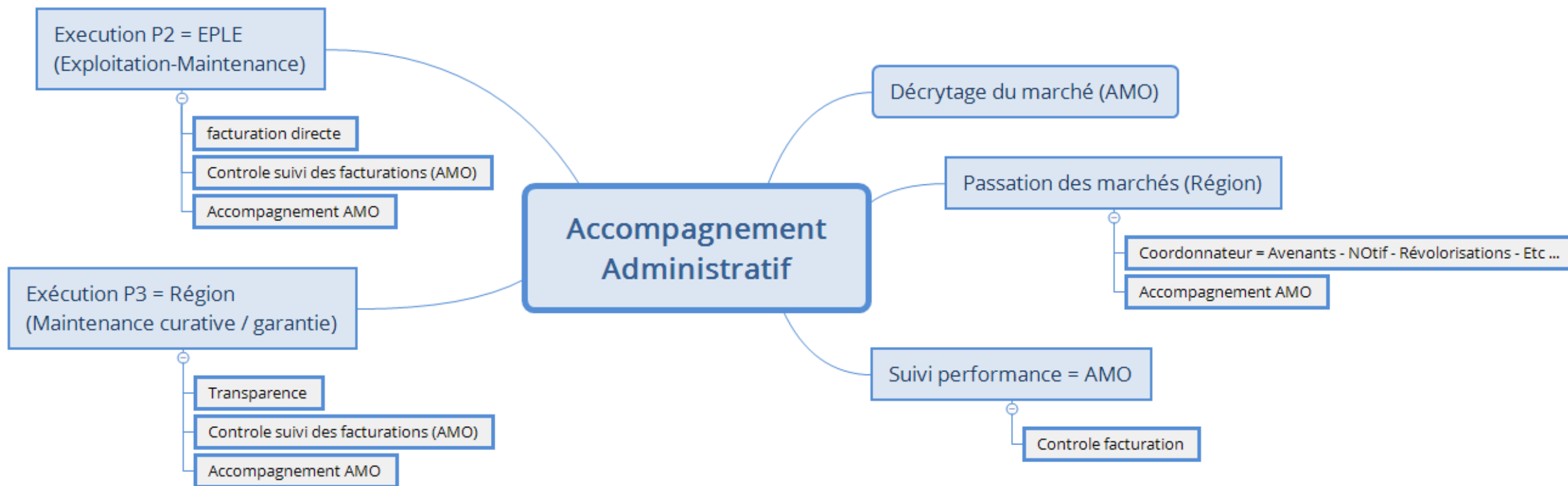
MEMPSA – PRINCIPE TRAVAUX



MEMPSA – ASPECT PERFORMANCE



MEMPSA – ACCOMPAGNEMENT ADMINISTRATIF



MEMPSA – RETOUR EXPERIENCE VAGUE 1

35 EPLE
6 LOTS GEOGRAPHIQUES
3 TITULAIRES
6 ANNEES EXPLOITATION



Prise en charge :

- 568 équipements ajoutés
- 238 équipements à rendre accessibles

Intéressement :

- Sans travaux : +/- 2,5k€ par lycée pour l'année 1
- Bonus max de +22k€ et malus max de – 7,3 k€

Accompagnement:

+/- 3 ETP chez notre AMO

P3 :

- 156 k€ engagés sur 1 an (env 4500 €/site)

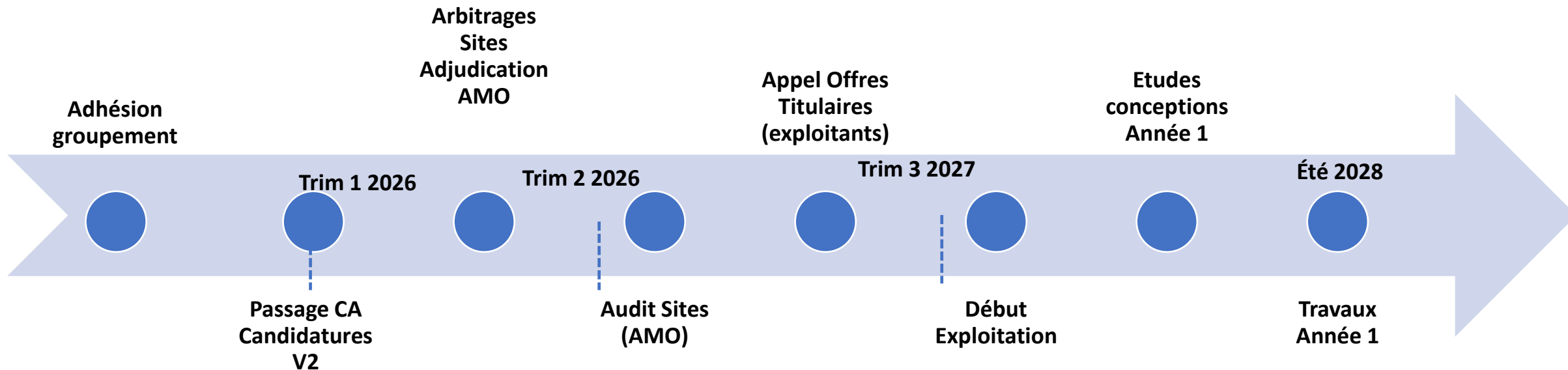
P2 :

- Suivi interventions via GMAO + bilan
- Rôle AMO à mieux cibler

Travaux :

- 22,6 M€TTC (+ 600 k€/site)
- Environ 10 M€ en 2025
- Début conception pour le reste

PROCHAINES ETAPES



Pour ceux qui envisagent une adhésion il faut éclaircir les clauses du contrat actuel avec exploitant et notamment la date de fin de celui-ci + modalité de résiliation.
Les pièces du contrat en cours seront demandées en cours d'étude

QUESTIONS ?



DES QUESTIONS ?

MERCI